



## Konsulttjänster och programverktyg för test och mät

GJC Test & Software är ett konsultföretag som är specialiserat på testautomation och programutveckling för elektronik och test & mät.

GJC Test & Software är också Agilent Solutions Partner och svarar för försäljning av Agilent VEE programvaran i Sverige.

GJC Test & Software kan...

- Hjälpa till med lösningar till och implementering av test- och mjukvarusystem
- Ingå som en resurs i interna projekt
- Självständigt driva och implementera ett uppdrag eller delprojekt
- Bidra med Agilent VEE specialistkunskaper
- Erbjuder grundläggande och avancerad Agilent VEE utbildning
- Leverera Agilent VEE programpaket och uppgraderingar

Göran Johnsson driver GJC Test & Software sedan 2003.

Han har tidigare arbetat över 20 år

som applikationsingenjör och teknisk konsult hos HP/Agilent Technologies och har stor erfarenhet av testsystem, testautomation och programvara för test&mät inom många olika tillämpningsområden och företag.



Välkommen att kontakta mig!

Göran Johnsson

### Primära kompetensområden

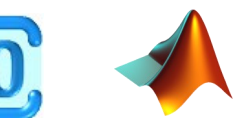
- Testutveckling
- Programutveckling
- Testskal för funktionstest och verifiering
- Testautomation
- Datainsamling
- Databasintegrering
- Instrumentkommunikation

### ● Agilent-produkter och programvaror

- Agilent VEE
- IO Suite Libraries
- Command Expert
- HP/HT Basic

### ● Microsoft-produkter som t.ex.

- Visual Studio
- Visual BASIC
- Visual C/C#
- .NET
- SQL Server
- Office



GJC Test & Software är Solutions Partner till Agilent Technologies och svarar för försäljningen av Agilent VEE i Sverige.

Agilent VEE (Visual Engineering Environment) är ett kraftfullt grafiskt programmeringsspråk för alla typer av test-, mät- och automationstillämpningar.

VTE (VEE Test Executive) är ett flexibelt och anpassningsbart testskal baserat på VEE avsett för funktionstest och liknande tillämpningar.

Kontakta gärna GJC för mer information, priser eller t.ex. en presentation på plats hos er. Det finns även möjlighet att ladda ner eller beställa en 30-dagars evalueringsversion av VEE.



**VEE**



VEE:s "flowchart"-liknande grafiska programmering förenklar programutveckling och underhåll. Genom att i grunden använda grafiska högnivå-objekt är VEE intuitivt och enkelt att lära sig.

Tack vare öppenheten fungerar VEE problemfritt tillsammans med instrument, hårdvara och annan mjukvara från i princip alla leverantörer. Program utvecklade i VEE blir flexibla, expanderbara och kompatibla med senaste industristandarder.

I VEE Pro ingår bl.a.

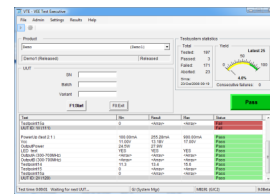
- ◆ Modern integrerad utvecklingsmiljö med kraftfulla debug-hjälpmiddel
- ◆ Flera metoder att styra instrument och annan hårdvara, med eller utan instrumentdrivrutiner
- ◆ Modularitet med egna objekt och funktioner
- ◆ Möjlighet att skapa egna funktionsbibliotek
- ◆ Tillgång till .NET (inkl. .NET Controls) och C/C++ kod
- ◆ Support för ActiveX Automation och Controls
- ◆ Högnivåobjekt för kommunikation med Excel och databaser
- ◆ MATLAB Script med ca. 1500 funktioner från MATLAB och Signal Processing Toolbox
- ◆ Licensfri runtime distribution

I version 9.3 har VEE utvecklats ytterligare med bl.a.

- ◆ Stöd för Multi-threading och Multi-core processorer
- ◆ Nya utvecklings- och debughjälpmedel
- ◆ Command Expert som förenklar instrumentprogrammering
- ◆ EVO's, skapa egna VEE objekt med Visual Studio
- ◆ Nya vTools tilläggsmoduler

Kontakta GJC om du vill veta mer om hur VEE förenklar testautomation, styr instrument, mäter, analyserar och presenterar.

På [www.gjc-testsoftware.se](http://www.gjc-testsoftware.se) finns mer information om VEE.



**VTE**

VTE (VEE Test Executive) är ett VEE-baserat testskal (test executive) för funktionstest och liknande tillämpningar.

VTE hanterar gemensamma uppgifter som behövs i alla testplaner (testprogram) såsom användaridentifiering, grafiskt användargränssnitt, global felhantering, testresultathantering, testrapporter etc. Strukturen i VTE ger stora möjligheter till kundspecifik anpassning och flexibilitet.

Några kännetecken för VTE är bl.a.

- ◆ VTE nyttjar en Microsoft SQL Server databas för lagring av testresultat, konfigurationsinställningar m.m.
- ◆ Testplanerna för de produkter som ska testas byggs som VEE-program. Testprocedurerna som används i testplanen skapas som VEE UserFunctions
- ◆ VEE:s kraftfulla Sequencer objekt eller externa filer (t.ex. Excel-filer) kan användas för uppbyggnad av testsekvenser, testgränser m.m.
- ◆ Tillgång till all VEE-funktionalitet såsom instrumentstyrning, .NET-ramverket m.m. i testprocedurer
- ◆ Kundenpassning på flera olika sätt utan att behöva modifiera VTE:s källkod. Exempel på anpassning kan vara användargränssnitt och testrapporter
- ◆ VTE levereras som en konsultprodukt inklusive öppen källkod, användardokumentation, kundspecifika anpassningar och igångkörning/driftsättning
- ◆ Den kundenpassade versionen av VTE kan användas och distribueras licensfritt inom företaget

Kontakta GJC för en demonstration och genomgång om hur VTE kan fungera i er testmiljö.

På [www.gjc-testsoftware.se](http://www.gjc-testsoftware.se) finns mer information om VTE.